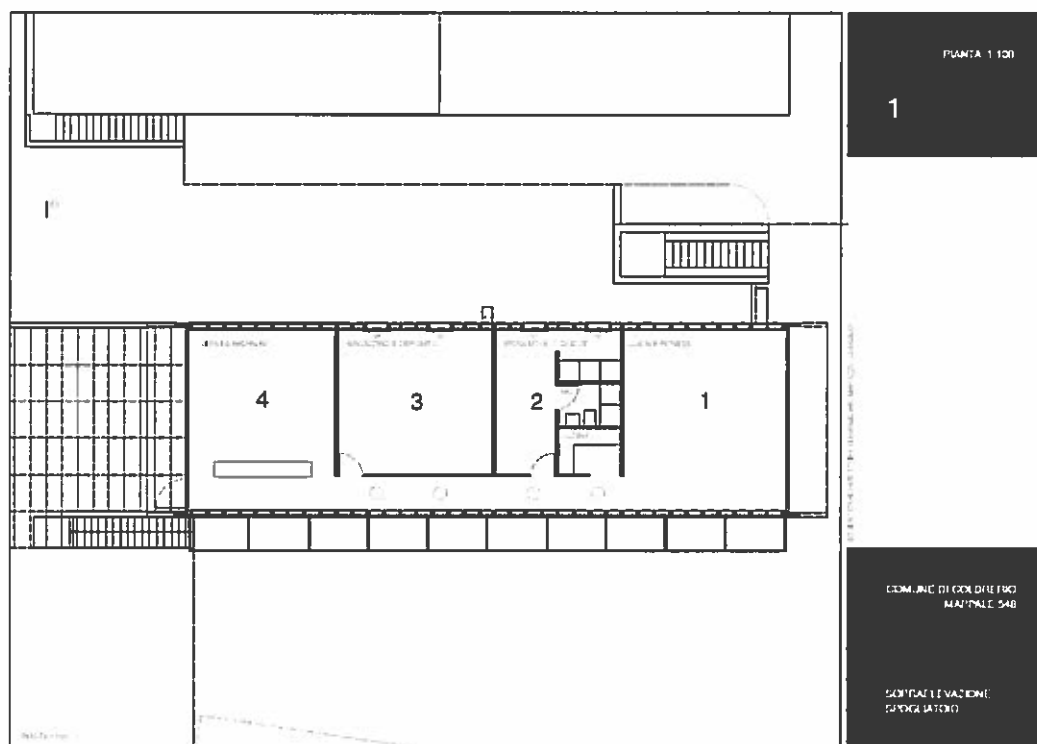




COMUNE DI COLDRERIO

Regolamento per l'uso dei locali ed attrezzi fitness sopra gli spogliatoi del centro sportivo da parte di società o gruppi

Il piano è così suddiviso:



1. Locale fitness
2. Spogliatoi e docce
3. Magazzino e deposito
4. Uffici e archivio

Il presente regolamento disciplina l'uso del locale fitness e spogliatoi.

REGOLE GENERALI

Art. 1 I locali disponibili sono concessi, di regola, tutto l'anno, riservato comunque il tempo necessario per i lavori di manutenzione e di pulizia.

Art. 2 L'uso dei locali viene concesso a società sportive o gruppi con sede nel Comune, regolarmente costituiti, retti da un proprio statuto ed esercitanti un'attività non diretta al conseguimento di un utile.
L'età minima per gli utilizzatori è di 16 anni. L'attività per i minorenni potrà inoltre essere effettuata esclusivamente sotto sorveglianza e responsabilità da parte di istruttori qualificati.
Il Municipio potrà revocare la concessione, qualora la partecipazione dei membri risultasse inferiore a 5 unità.

Art. 3 Per coprire le spese di gestione dei locali il Municipio ha la facoltà di prelevare una tassa dalle Società per la concessione dell'uso dei locali.

- Art. 4** La richiesta per la concessione dell'uso del locale fitness viene effettuata con l'apposito formulario ottenibile in cancelleria o per via posta elettronica..
- Art. 5** Gli utenti potranno utilizzare gli attrezzi fissi e quelli mobili disponibili nel locale Fitness. Resta escluso il piccolo materiale, per il quale ogni Società deve provvedere direttamente.
- Art. 6** Il Municipio declina ogni responsabilità per incidenti e danni fisici agli utilizzatori, dovuti ad un impiego non corretto delle attrezzature

REGOLE COMPORTAMENTALI

- Art. 7** Prima, durante e dopo le loro attività gli utilizzatori della struttura devono comportarsi correttamente, evitando schiamazzi, rumori fastidiosi e molestie che possono recare disturbo al vicinato.
- Art. 8** All'interno dell'edificio è assolutamente vietato fumare, consumare bevande alcoliche ed introdurre animali.
- Art. 9** Si può accedere al locale Fitness ed utilizzare gli attrezzi calzando unicamente scarpette adeguate, riservate esclusivamente per l'interno.
- Art. 10** Le Società devono segnalare immediatamente al custode:
tutti i danni causati dai propri partecipanti;
i danni riscontrati dal responsabile o da un membro della società prima dell'utilizzo dei locali e degli attrezzi
Le necessarie riparazioni saranno fatturate alla società organizzatrice.
- Art. 11** In caso di morosità da parte di una società per danni fatturati o partecipazione a spese, il Municipio può compensare il mancato pagamento, tramite i contributi ricorrenti e/o le prestazioni straordinarie concesse nel corso di ogni anno e si riserva il diritto di vietare alla società l'uso dei locali.
- Art. 12** E' assolutamente vietata ogni altra attività all'infuori del Fitness.
- Art. 13** All'interno dell'edificio sono ammesse pubblicazioni di programmi e di manifestazioni sportive nell'apposito albo, l'affissione di manifesti pubblicitari è vietata.
- Art. 14** Gli utilizzatori sono tenuti a salvaguardare l'igiene e predisporre i necessari teli (asciugamani) sugli attrezzi che devono essere puliti, dopo ogni loro utilizzo. I locali ed i servizi devono essere puliti ed arieggiati.
Prima di lasciare la struttura, le finestre devono essere chiuse e le porte bloccate con la chiave.
- Art. 15** Gli orari assegnati devono essere assolutamente rispettati. L'attività serale nei locali non deve prolungarsi oltre le ore 22.00. Entro le ore 22.30 tutti dovranno aver lasciato l'edificio.
- Art. 16** In caso di gravi infrazioni al presente regolamento il custode ha la facoltà di sospendere le attività, dandone comunicazione al Municipio, che può revocare la concessione d'uso .
- Art. 17** L'accesso veicolare al piazzale attiguo all'entrata (livello 1° piano) è possibile esclusivamente previa apposita autorizzazione.
- Art. 18** Per quanto non previsto dal presente Regolamento valgono le disposizioni del Municipio.